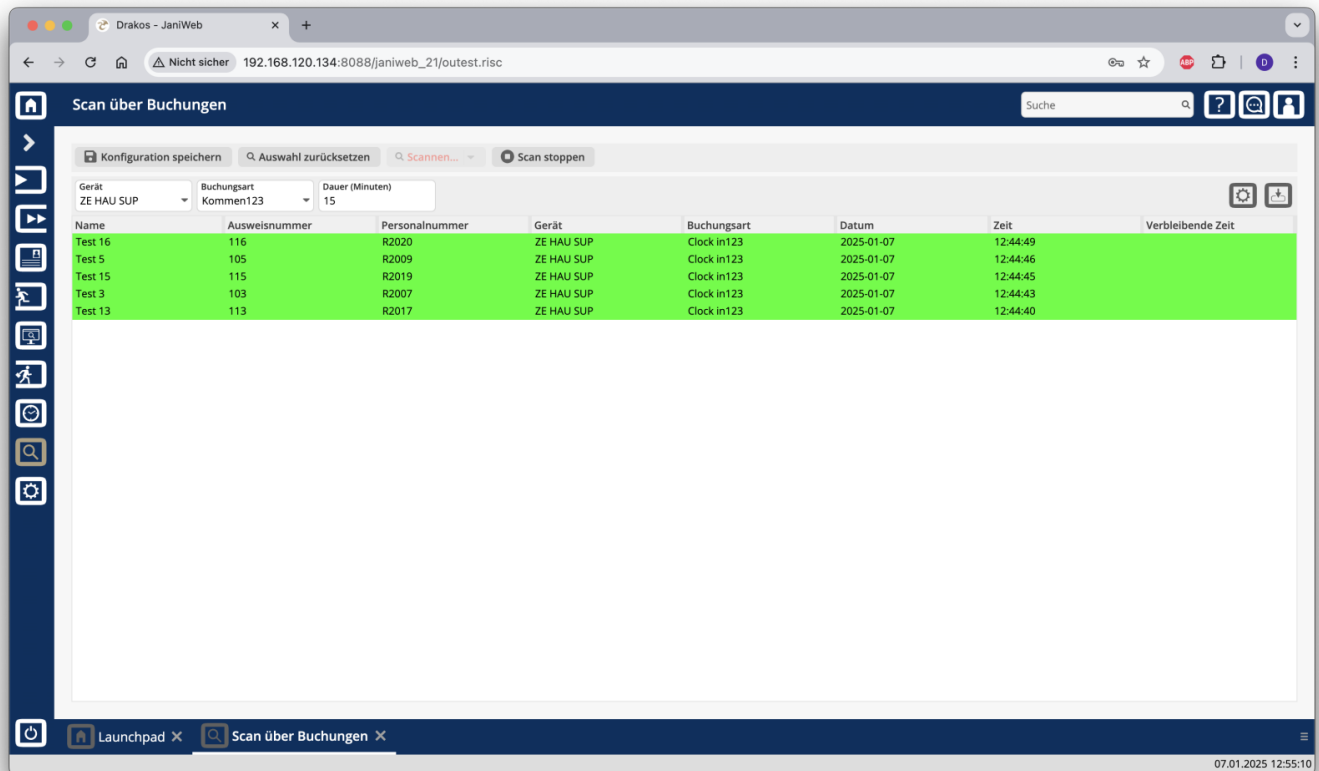


Buchungen scannen

Nutzen Sie diese Auswertung beispielsweise, um Personen anhand einer Buchung eine verbleibende Zeit (etwa für eine Raucherpause) anzuzeigen.



Einen Buchungs-Scan starten

- Wählen Sie das *Gerät* und die *Buchungsart* aus, die überwacht werden sollen.
- Geben Sie eine *Dauer (in Minuten)* ein.
- Drücken Sie auf *Scan starten*, um mit dem Scannen von Buchungen zu beginnen.

Die Spalte *Verbleibende Zeit* zeigt die verbleibende Zeit an.
Um den Scan abzubrechen, drücken Sie auf *Scan stoppen*.

Farbliche Kennzeichnung von Buchungen

- **Grün:** Die Buchung liegt innerhalb des angegebenen Zeitraums.
- **Rot:** Die Buchung hat den angegebenen Zeitraum überschritten.

